

Inspiron 15

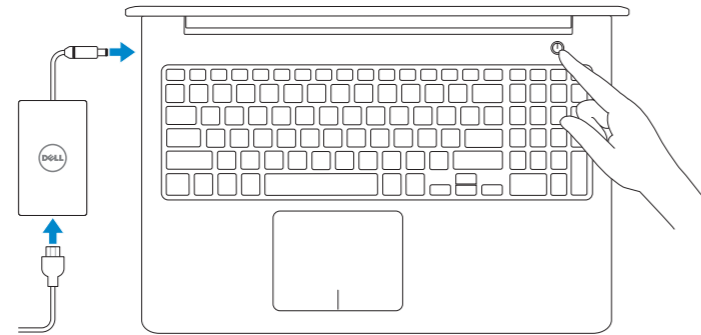
5000 Series

Quick Start Guide

Οδηγός γρήγορης έναρξης
Guia de iniciação rápida
Краткое руководство по началу работы
מדריך התחלה מהירה

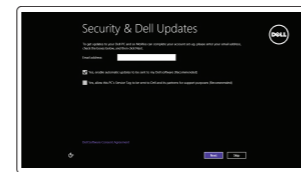
1 Connect the power adapter and press the power button

Συνδέστε τον προσαρμογέα ισχύος και πιέστε το κουμπί τροφοδοσίας
Ligar o adaptador de alimentação e premir o botão de energia
Подключите адаптер источника питания и нажмите на кнопку питания
חבר את מתאם החשמל ולחץ על לחצן ההפעלה



2 Finish Windows setup

Τελειώστε την εγκατάσταση των Windows | Concluir a configuração do Windows
Завершите установку Windows | הגדרת Windows הסתיימה



Enable security and updates

Ενεργοποιήστε τις ρυθμίσεις για την ασφάλεια και τις ενημερώσεις
Activar funcionalidades de segurança e actualizações

Включите службы обеспечения безопасности и автоматического обновления
אפשר אבטחה ועדכונים



Connect to your network

Συνδεθείτε στο δίκτυό σας
Estabelecer ligação à rede
Подключитесь к сети
התחבר לרשת

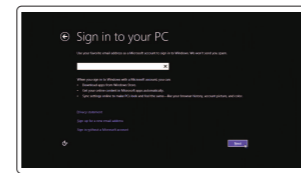
NOTE: If you are connecting to a secured wireless network, enter the password for the wireless network access when prompted.

ΣΗΜΕΙΩΣΗ: Αν πρόκειται να συνδεθείτε σε ασφαλές ασύρματο δίκτυο, πληκτρολογήστε τον κωδικό πρόσβασης στο ασύρματο δίκτυο όταν παρουσιαστεί η σχετική προτροπή.

NOTA: Se estiver a estabelecer ligação a uma rede sem fios protegida, quando for solicitado, digite a palavra-passe de acesso à rede sem fios.

ПРИМЕЧАНИЕ: В случае подключения к защищенной беспроводной сети при появлении подсказки введите пароль для доступа к беспроводной сети.

הערה: אם אתה מתחבר לרשת אלחוטית מאובטחת, הזן את סיסמת הגישה לרשת האלחוטית כשתבקש לעשות זאת.



Sign in to your Microsoft account or create a local account

Συνδεθείτε στον λογαριασμό σας στη Microsoft ή δημιουργήστε τοπικό λογαριασμό
Iniciar sessão numa conta Microsoft ou criar uma conta local

Войдите в учетную запись Microsoft или создайте локальную учетную запись
היכנס לחשבון Microsoft שלך או צור חשבון מקומי

Locate your Dell apps

Εντοπισμός των εφαρμογών Dell | Localizar as aplicações Dell
Найдите свои приложения Dell | אתר את יישומי Dell שלך



Register your computer

Δηλώστε τον υπολογιστή σας | Registrar o computador
Зарегистрируйте компьютер | רשום את המחשב שלך



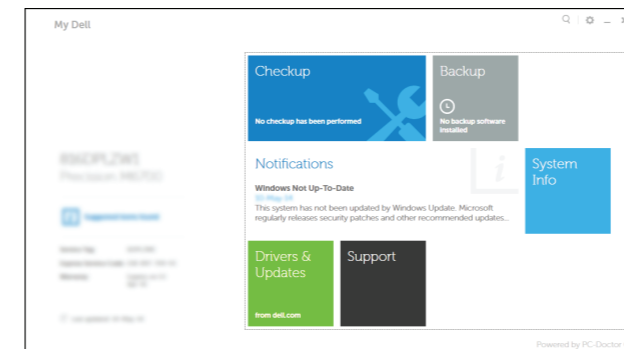
Dell Backup and Recovery

Εφαρμογή Δημιουργία αντιγράφων ασφαλείας και αποκατάσταση της Dell
Dell Backup and Recovery
Утилита Dell Backup and Recovery
Dell Backup and Recovery



My Dell

H Dell μου | Meu Dell
Мой компьютер Dell | שלי Dell



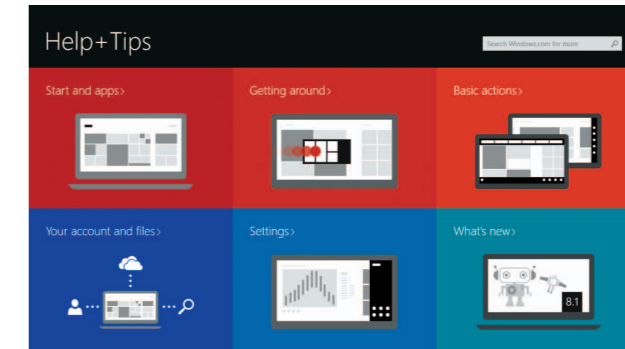
Learn how to use Windows

Εκμάθηση χρήσης των Windows | Aprender a utilizar o Windows
Научитесь пользоваться Windows | Windows-ב-למשל איך להשתמש



Help and Tips

Βοήθεια και συμβουλές | Ajuda e sugestões
Помощь и подсказки | עזרה ועצות



Product support and manuals

Υποστήριξη και εγχειρίδια προϊόντων
Suporte de produtos e manuais
Техническая поддержка и руководства по продуктам
תמיכה ומדריכים למוצר

dell.com/support
dell.com/support/manuals
dell.com/windows8

Contact Dell

Επικοινωνία με την Dell | Contactar a Dell
Обратитесь в компанию Dell | Dell אל הנא

dell.com/contactdell

Regulatory and safety

Ρυθμιστικοί φορείς και ασφάλεια | Regulamentos e segurança
Соответствие стандартам и технике безопасности | תקנות ובטיחות

dell.com/regulatory_compliance

Regulatory model

Μοντέλο κατά τους ρυθμιστικούς φορείς | Modelo regulamentar
Модель согласно нормативной документации | דגם תקינה

P39F

Regulatory type

Τύπος κατά τους ρυθμιστικούς φορείς | Tipo regulamentar
Тип согласно нормативной документации | סוג תקינה

P39F001

Computer model

Μοντέλο υπολογιστή | Modelo do computador
Модель компьютера | דגם מחשב

Inspiron 5548



Scan to access
how-to information

Dell.com/URL/Inspiron/15



© 2014 Dell Inc.
© 2014 Microsoft Corporation.



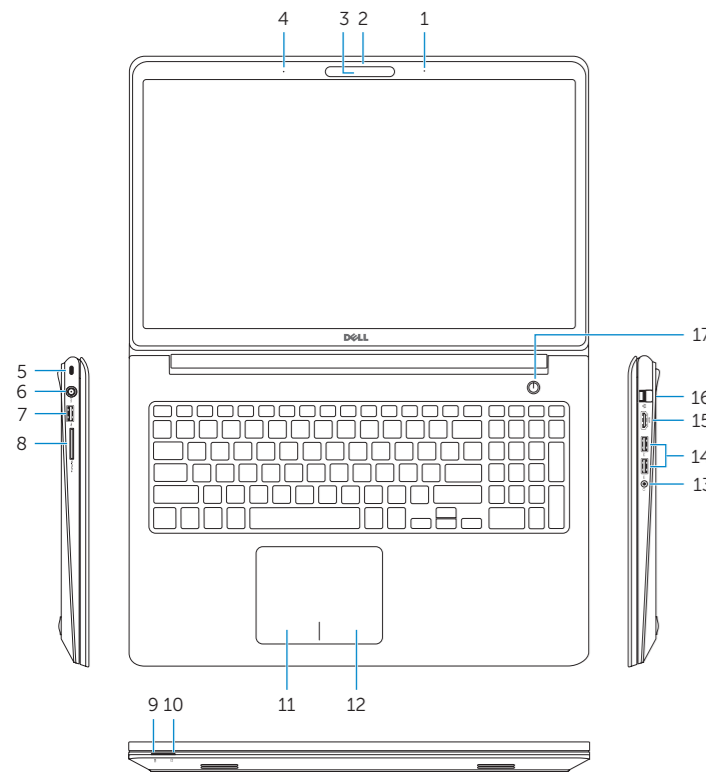
0794HDA00



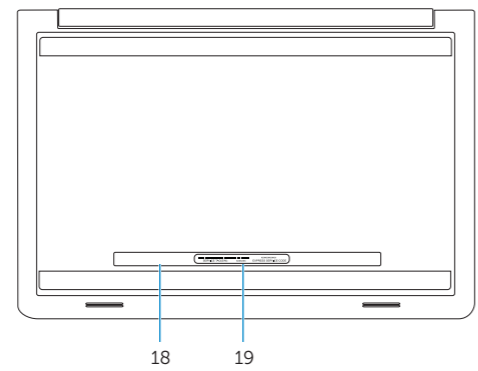
Printed in China.
2014-10

Features

Δυνατότητες | Funcionalidades | Характеристики | תכונות



- 1. Right microphone
- 2. Intel RealSense 3D camera – optional
- 3. Camera-status light
- 4. Left microphone
- 5. Security-cable slot
- 6. Power-adapter port
- 7. USB 2.0 port
- 8. Media-card reader
- 9. Power and battery-status light
- 10. Hard-drive status light
- 11. Left-click area
- 12. Right-click area
- 13. Headset port
- 14. USB 3.0 ports (2)
- 15. HDMI port
- 16. Network port
- 17. Power button
- 18. Regulatory label
- 19. Service Tag label



- 1. Δεξί μικρόφωνο
- 2. Τριδιάστατη κάμερα Intel RealSense – προαιρετικά
- 3. Λυχνία κατάστασης κάμερας
- 4. Αριστερό μικρόφωνο
- 5. Υποδοχή καλωδίου ασφαλείας
- 6. Θύρα προσαρμογέα ισχύος
- 7. Θύρα USB 2.0
- 8. Πρόγραμμα ανάγνωσης καρτών πολυμέσων
- 9. Λυχνία κατάστασης τροφοδοσίας και μπαταρίας
- 10. Λυχνία κατάστασης σκληρού δίσκου
- 11. Περιοχή αριστερού κλικ
- 12. Περιοχή δεξιού κλικ
- 13. Θύρα ακουστικών
- 14. Θύρες USB 3.0 (2)
- 15. Θύρα HDMI
- 16. Θύρα δικτύου
- 17. Κουμπί τροφοδοσίας
- 18. Ετικέτα ρυθμιστικών φορέων
- 19. Ετικέτα εξυπηρέτησης

- 1. Microfone direito
- 2. Câmara 3D Intel RealSense – opcional
- 3. Luz de estado da câmara
- 4. Microfone esquerdo
- 5. Ranhura do cabo de segurança
- 6. Porta do adaptador de alimentação
- 7. Porta USB 2.0
- 8. Leitor de cartões de memória
- 9. Luz de energia e estado da bateria
- 10. Luz de estado da unidade de disco rígido
- 11. Área de clique com o botão esquerdo
- 12. Área de clique com o botão direito
- 13. Porta de auscultadores
- 14. Portas USB 3.0 (2)
- 15. Porta HDMI
- 16. Porta de rede
- 17. Botão de alimentação
- 18. Etiqueta regulamentar
- 19. Etiqueta de serviço

- 1. Правый микрофон
- 2. Камера Intel RealSense 3D – заказывается дополнительно
- 3. Индикатор состояния камеры
- 4. Левый микрофон
- 5. Гнездо защитного кабеля
- 6. Порт адаптера питания
- 7. Порт USB 2.0
- 8. Устройство чтения карт памяти и аккумулятора
- 9. Индикатор состояния питания
- 10. Индикатор обращения к жесткому диску
- 11. Область щелчка левой кнопкой мыши
- 12. Область щелчка правой кнопкой мыши
- 13. Порт для наушников
- 14. Порты USB 3.0 (2)
- 15. Порт HDMI
- 16. Сетевой порт
- 17. Кнопка питания
- 18. Обязательная маркировка
- 19. Метка обслуживания

- 1. מיקרופון ימני
- 2. מצלמת Intel של RealSense 3D – אופציונלי
- 3. נורית מצב מצלמה
- 4. מיקרופון שמאלי
- 5. חריץ כבל אבטחה
- 6. יציאת מתאם חשמל
- 7. יציאת USB 2.0
- 8. קורא כרטיסי מדיה
- 9. נורית מצב חשמל וסוללה
- 10. נורית מצב כונן קשיח
- 11. אזור לחיצה שמאלי
- 12. אזור לחיצה ימנית
- 13. יציאת אוזניים
- 14. יציאות USB 3.0 (2)
- 15. יציאת HDMI
- 16. יציאת רשת
- 17. לחצן הפעלה
- 18. תווית תקינה
- 19. תווית תג שירות

Shortcut keys

Πλήκτρα συντόμευσης | Teclas de atalho

Клавиши быстрого доступа | מקשי קיצור

- F1** **Mute audio**
Σίγαση ήχου | Silenciar o áudio
Режим Без звука | השתק הצלילים
- F2** **Decrease volume**
Μείωση ακουστικής έντασης | Diminuir o volume
Уменьшение громкости | החלל את עוצמת הקול
- F3** **Increase volume**
Αύξηση ακουστικής έντασης | Aumentar o volume
Увеличение громкости | הגבר את עוצמת הקול
- F4** **Play previous track/chapter**
Αναπαραγωγή προηγούμενου κομματιού/κεφαλαίου
Reproduzir a faixa/capítulo anterior
Воспроизведение предыдущей дорожки или раздела
הפעל את הרצועה/הפרק הקודמים
- F5** **Play/Pause**
Αναπαραγωγή/Παύση | Reproduzir/pausa
Воспроизведение/Пауза | הפעל/השהה
- F6** **Play next track/chapter**
Αναπαραγωγή επόμενου κομματιού/κεφαλαίου
Reproduzir a faixa/capítulo seguinte
Воспроизведение следующей дорожки или раздела
הפעל את הרצועה/הפרק הבאים
- F8** **Switch to external display**
Μετάβαση σε εξωτερική οθόνη | Mudar para o ecrã externo
Переключение на внешний дисплей | עבור אל צג חיצוני
- F9** **Open Search charm**
Άνοιγμα συμβόλου Search (Αναζήτηση) | Abrir o atalho Procurar
Чудо-кнопка «Поиск» | פתח את צ'ארם החיפוש
- F10** **Toggle keyboard backlight (optional)**
Εναλλαγή οπίσθιου φωτισμού πληκτρολόγιου (προαιρετικά)
Ligar/Desligar retroiluminação do teclado (opcional)
Переключение подсветки клавиатуры (заказывается дополнительно)
(הפעל/השבט תאורה אחורית של המקלדת (אופציונלי))

- F11** **Decrease brightness**
Μείωση φωτεινότητας | Diminuir o brilho
Уменьшение яркости | הפחת את רמת הבהירות
- F12** **Increase brightness**
Αύξηση φωτεινότητας | Aumentar o brilho
Увеличение яркости | הגבר את רמת הבהירות
- Fn** + **PrtScr** **Turn off/on wireless**
Ενεργοποίηση/Απενεργοποίηση ασύρματης επικοινωνίας
Ligar/desligar a transmissão sem fios
Включение или выключение беспроводной сети
הפעל/השבט פעילות אלחוטי
- Fn** + **Esc** **Toggle Fn-key lock**
Εναλλαγή κλειδώματος πλήκτρου Fn
Ligar/desligar bloqueio da tecla Fn
Клавиша Fn - переключатель блокировки
החל מצב נעילת מקש Fn

NOTE: For more information, see *Specifications* at [dell.com/support](https://www.dell.com/support).
ΣΗΜΕΙΩΣΗ: Για περισσότερες πληροφορίες, ανατρέξτε στην ενότητα *Προδιαγραφές* στον ιστότοπο [dell.com/support](https://www.dell.com/support).
NOTA: Para mais informações, consulte *Especificações* em [dell.com/support](https://www.dell.com/support).
ПРИМЕЧАНИЕ: Для получения дополнительной информации, см. раздел *Характеристики* на [dell.com/support](https://www.dell.com/support).

הערה: לקבלת מידע נוסף, ראה *מפרט* באתר [dell.com/support](https://www.dell.com/support).